



Simple[®] M

Инструкция по сборке и эксплуатации кальяна



Simple M - кальян, ставший настоящим бестселлером на российском и мировом рынках кальянного оборудования. 52 917 единиц этой модели продано более чем в 40 странах мира!

Simple **M**

На основании всех кальянов MattPear есть **уникальный порядковый номер**, который делает каждый экземпляр особенным и неповторимым. Благодаря этой гравировке можно узнать, каким по счету был создан кальян MattPear.





Из чего состоит **Simple M?**

1 - Конус шахты

Выполненный в стандартной форме, он позволяет использовать любые чаши: как керамические, так и силиконовые.

2 - Блюдце

Рифление на блюдце предотвращает затухание угля снизу.

3 - Составная шахта

Выполнена из нержавеющей стали с декоративной накладкой из высококачественного полиацетала..

4 - Основание кальяна

Изготовлено из высококачественного полиацетала.

5 - MattPear Port

Магнитные порты, соединяющие продувочный клапан (5.1) и коннектор под шланг (5.2) с основанием кальяна. Запатентованная технология MattPear.

6 - Втулка

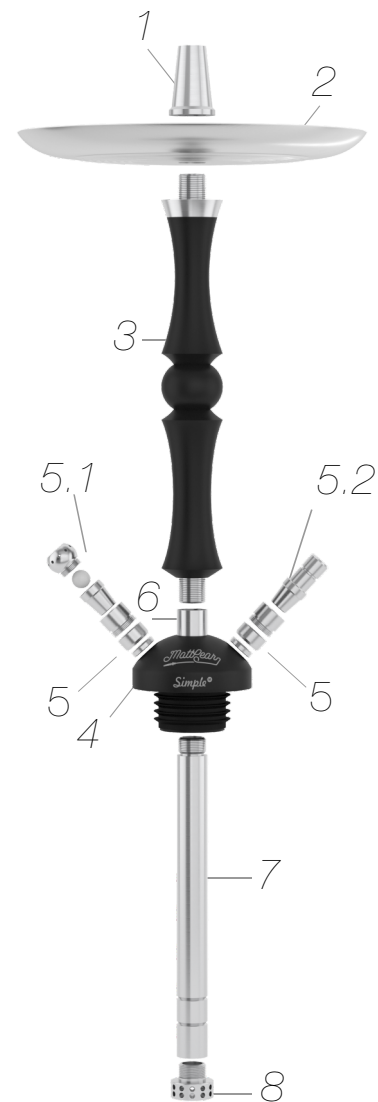
Нержавеющая сталь. Соединяет верхнюю трубку шахты с погружной трубкой.

7 - Погружная трубка

Изготовлена из прецизионной трубы, используемой в атомной и космической промышленности. Специальные отметки на трубке - риски - удобный ориентир уровня воды в колбе.

8 - Диффузор

Придает процессу курения мягкость за счет дробления фракций воздуха. Включен в комплект Simple M.

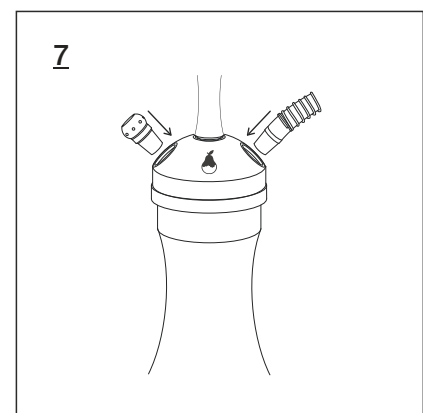
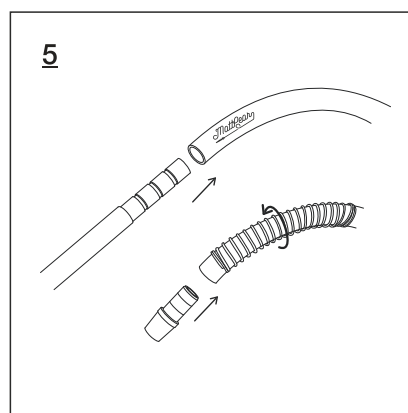
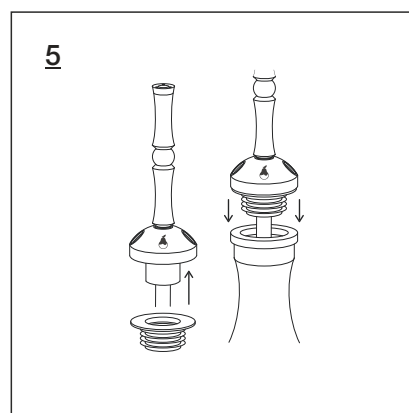
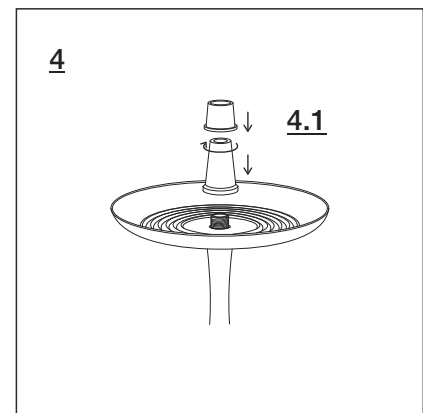
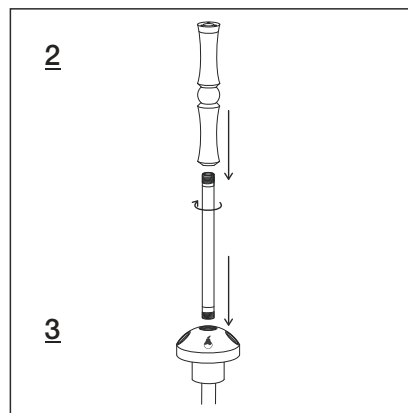
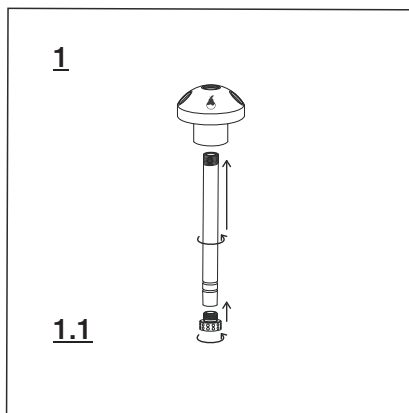


«Послушный» шланг с покрытием Soft Touch также порадует обладателя Simple M. Мы сбалансировали жесткость, вес и диаметры шланга и мундштука так, чтобы наш мягкий и приятный на ощупь шланг легко управлялся мундштуком.



Инструкция по сборке

1. Вкрути погружную трубку в нижнее отверстие основания.
 - 1.1 Вкрути диффузор в нижнее отверстие погружной трубки (если хочешь сделать тягу мягче).
2. Надень накладку на трубку шахты стальной шайбой вверх.
3. Вкрути трубку шахты в верхнее отверстие основания.
4. Надень блюдце и закрути конус для его фиксации.
 - 4.1 Надень уплотнитель под чашу на конус.
5. Надень уплотнитель на основание, а затем вставь кальян в колбу до упора.
6. Надень один конец шланга на мундштук, а в другой конец шланга с пружиной вставь коннектор. После соединения шланга с коннектором подтяни пружину к концу шланга закручивающим движением.
7. Вставь продувочный клапан и коннектор со шлангом в порты основания кальяна.



Внимание!

• Не прилагай усилий при соединении частей!

Все резьбовые соединения в твоём кальяне проверяются на производстве - они должны скручиваться без усилий. Перед скручиванием необходимо убедиться, что детали совмещены правильно. Если детали не скручиваются даже при точном попадании в резьбу - обратись в нашу службу поддержки.

- Перед первым использованием промой оборудование под струей воды и убедись в отсутствии металлической стружки внутри составных частей.
- Убедись, что порты в основании закручены до конца.

Рекомендации по эксплуатации



- После каждого использования мой кальян чистой проточной водой и протирай его насухо мягкой тканью.
- Перед использованием чистящих щелочных и кислотных средств проверяй реакцию металла на небольшом незаметном участке.
- Не используй абразивные средства для чистки кальяна.
- Не мой резиновые части кальяна в посудомоечной машине.

Для долгосрочной работы магнитов:

- Раз в неделю/месяц (в зависимости от интенсивности использования) разбирай порты, извлекай магниты, промывай детали и обязательно высушивай их перед сборкой.
- Не извлекай магниты без необходимости.
- Не допускай резкого схлопывания магнитов во избежание появления трещин.
- Не царапай магниты острыми предметами.
- Промывай порты по очереди.

Для долгосрочной работы резьбовых соединений:

- Раз в неделю/месяц (в зависимости от интенсивности использования) полностью разбирай кальян, промывай все резьбовые соединения и обязательно высушивай их перед сборкой.

Для долгосрочной работы накладки на шахту:

- Не укладывай большое количество угля на блюдец на долгое время. В противном случае полиацеталь может расплавиться от жара, передаваемого с поверхности блюдца.

Для сохранения ювелирной эмали на основании Simple M White:

- Не используй моющих средств и грубых тканей при мойке основания. На основание Simple M белого цвета поверх фирменной гравировки наносится черная ювелирная эмаль. Сама гравировка не повреждается от механических воздействий, но ювелирное покрытие может стираться и откалываться при неправильном обращении.

Для сохранения целостности шланга:

- Не отсоединяй шланг от мундштука и коннектора без необходимости. Аккуратно надевай шланг на мундштук во избежание появления трещин на шланге.
- Не заламывай шланг намеренно.
- Не оставляй шланг под воздействием прямых солнечных лучей во избежание плавления силикона.

Любой шланг - это расходный материал.

Пористый силикон способен засоряться и впитывать запахи, поэтому для наиболее комфортного курения мы рекомендуем менять шланг раз в полгода/год в зависимости от интенсивности использования.



Рекомендации по эксплуатации

- Располагай угли на блюде так, чтобы они не стояли близко к конусу шахты, - уплотнитель может плавиться от жара.
- Не оставляй угли на блюде на долгое время после использования кальяна. Некоторые угли выделяют большое количество угарного газа в период тления, поэтому при использовании низкокачественного угля и длительном его воздействии на металл на поверхности блюда могут оставаться пятна.

Гарантия

- Гарантийный срок на модель Simple M - 1 год.
- Гарантия не распространяется на механические повреждения и случаи естественного износа.
- Доставка при подтверждении гарантийного случая осуществляется за счет производителя до ближайшего к тебе отделения перевозчика.
- Для подачи гарантийной заявки обращайся в службу техподдержки на сайте mattpear.co или пиши на электронную почту support@mattpear.co.
- Началом гарантийного срока является дата покупки изделия только при заполнении продавцом соответствующих полей гарантийного талона. В противном случае гарантийный срок отсчитывается от даты сборки, указанной производителем.
- Обращения по поводу неполной укомплектованности кальяна принимаются в течение 14 дней с момента покупки.

Тебе могут пригодиться
наши аксессуары

   
mattpearco



Killer M

мелассоуловитель



Persona

индивидуальный
мундштук



Kolodka

контроллер жара

Спасибо за доверие к нашей продукции -
это очень ценно для нас!

Дай нам знать, если тебе что-то нужно!

+7(861)2051095 | support@mattpear.co | mattpear.co